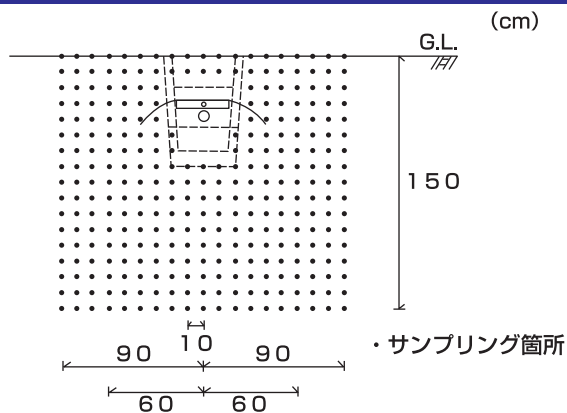
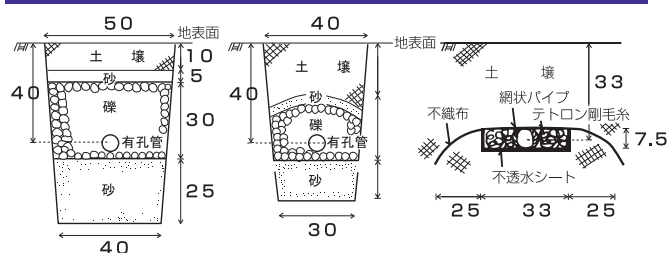


■土層中の水分、電気伝導度、NO₃-N、T-P調査資料

調査方法



地中浸潤方式供試3タイプ



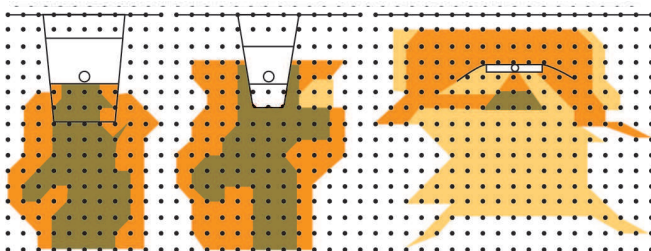
(1) 構造基準トレンチ (2) 毛管浸潤トレンチ (3) 毛管浸潤マット

施工使用土壌 土性: LS P吸収係数: 608
花こう岩風化残積土 CEC: 6.2me/100g 乾土 透水係数: 3.5×10^{-3} cm/S

土層内の電気伝導度 (EC) 分布

(土壌: 水 = 1 : 5, μ S/cm)

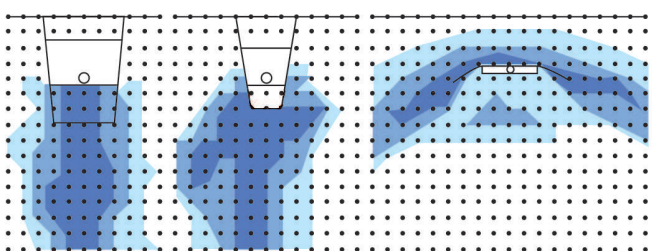
> 80 80-60 60-40 < 40



土層内の水分分布

(%)

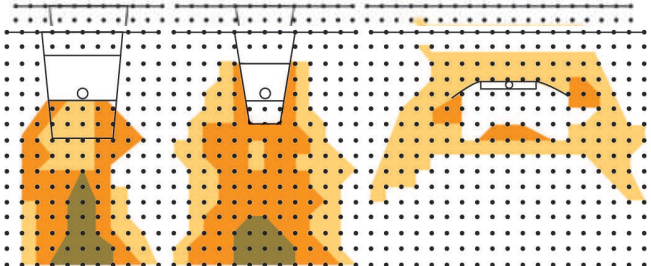
> 50 50-35 35-20 < 20



NO₃-Nの土層分布

(mg-N/kg)

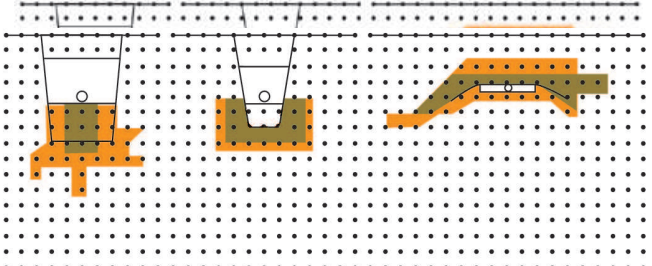
> 30 30-20 20-10 < 10



T-Pの土壌内分布

(mg-P₂O₅/kg 乾土)

> 10 10-5 < 5



■ 企画・設計



大成工業株式会社

本社 〒683-0804
鳥取県米子市米原 6 丁目 15 番 37 号
TEL 0859-32-1137 FAX 0859-32-1140
HP アドレス <http://www.taisei-kg.co.jp>
E-mail info@taisei-kg.co.jp

■ 販売元